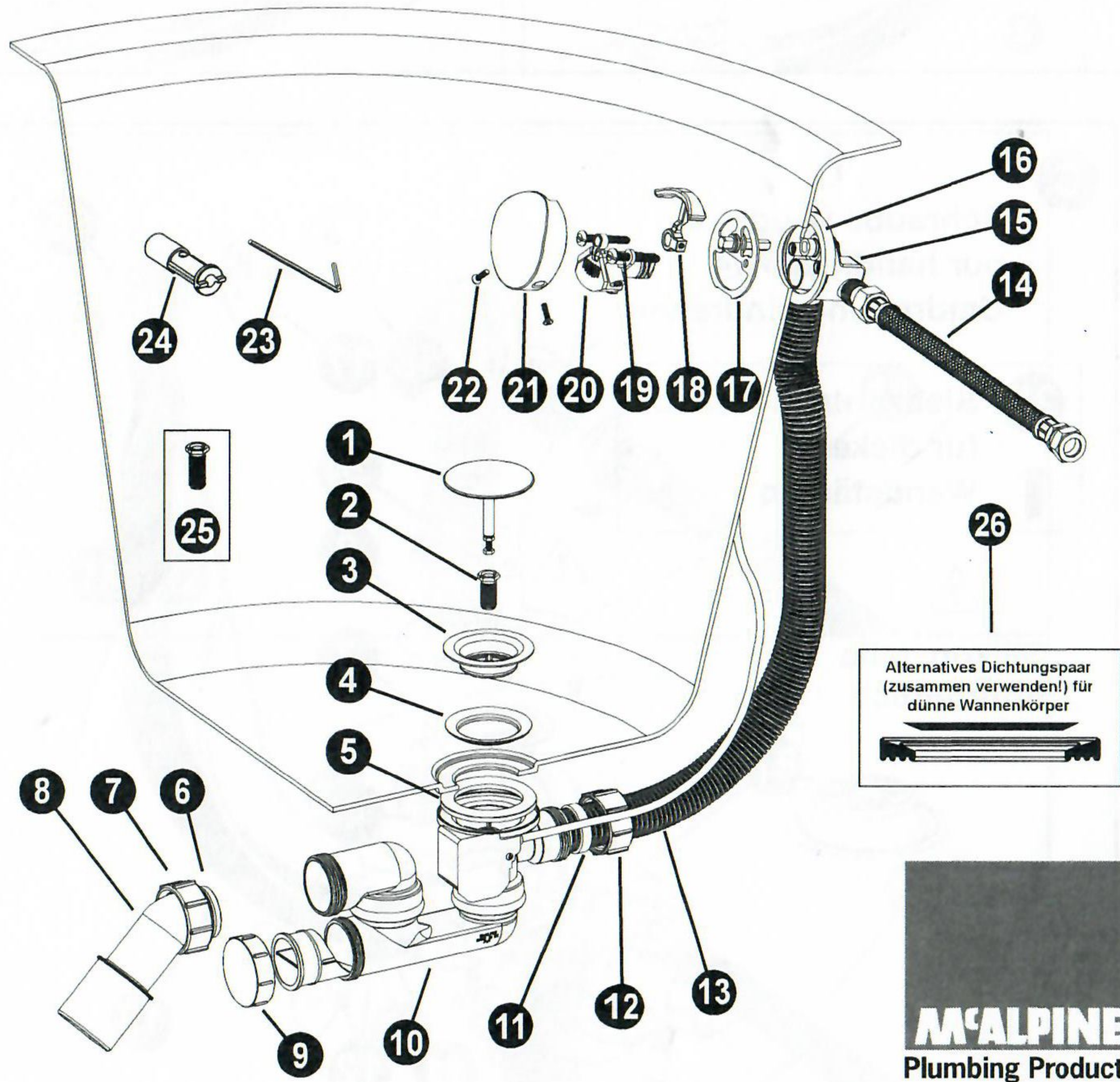
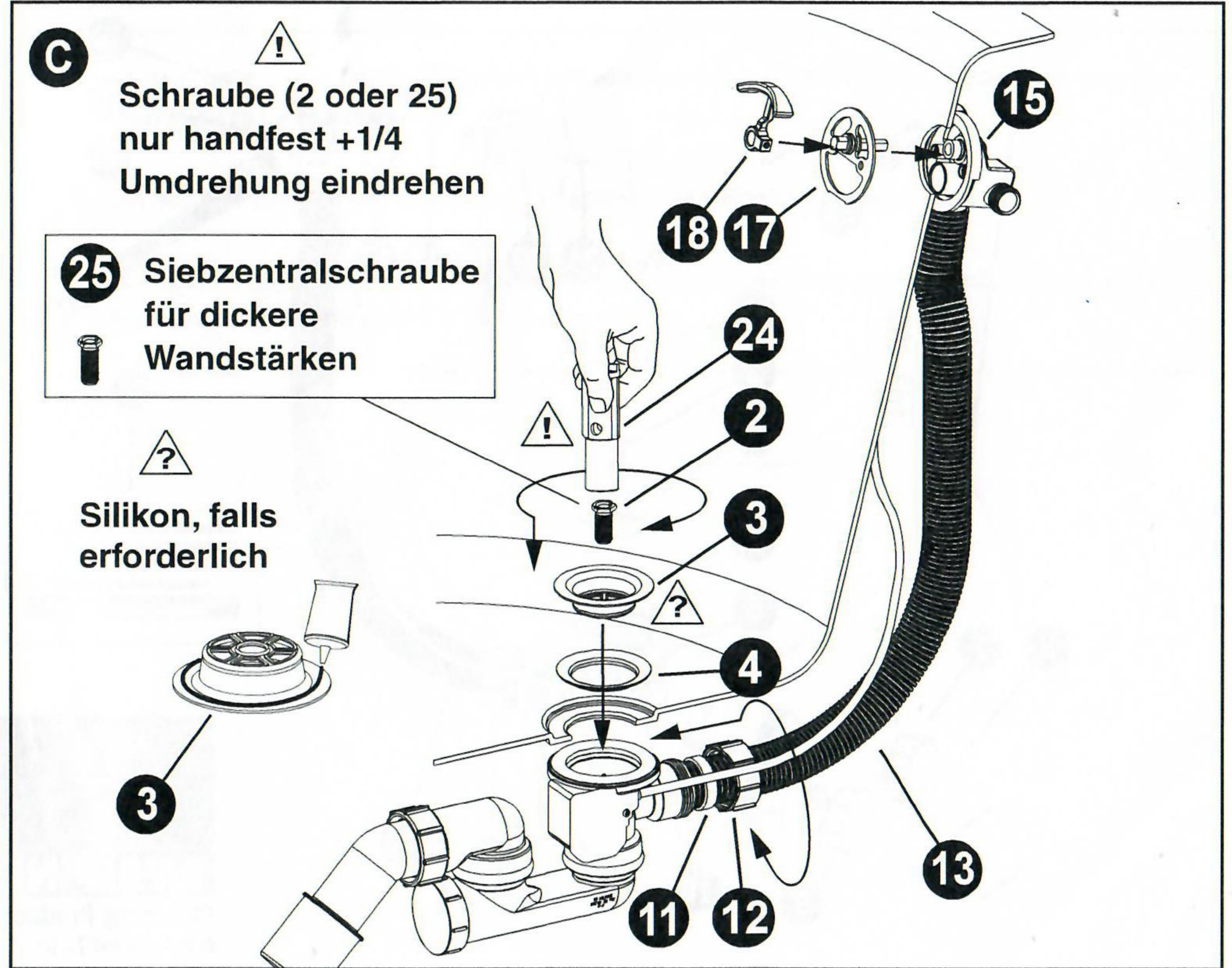
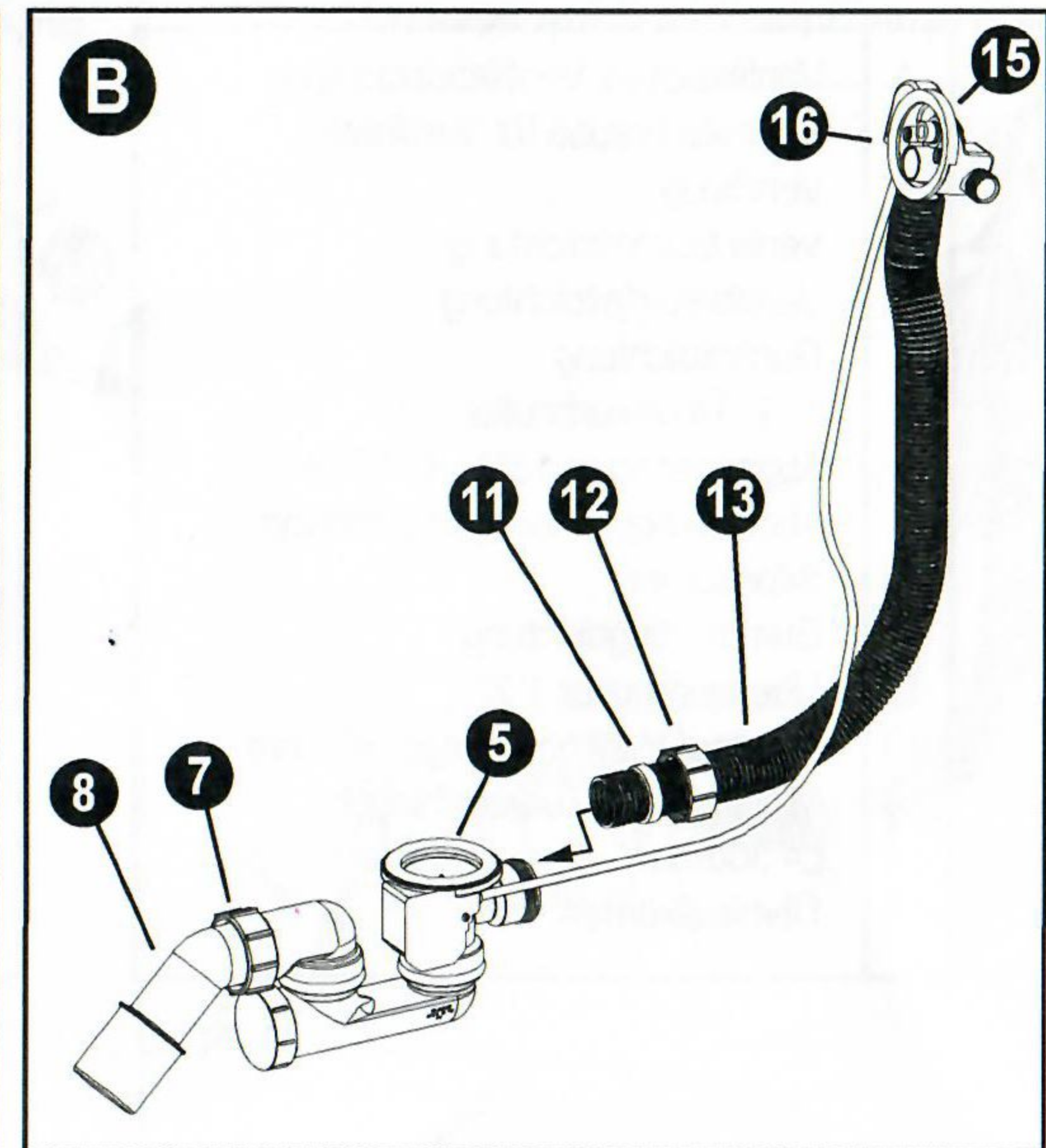
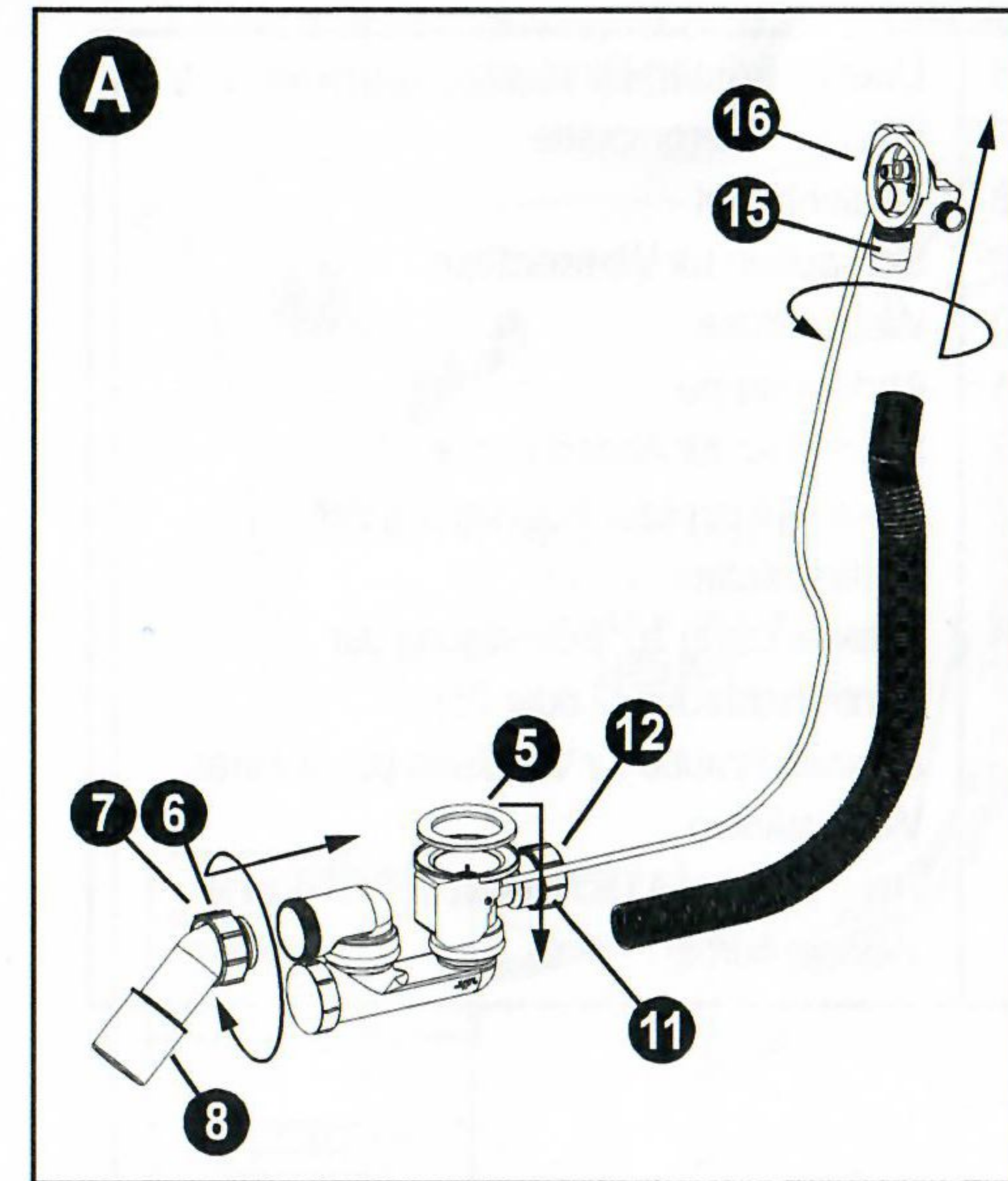


# HCN3100CB

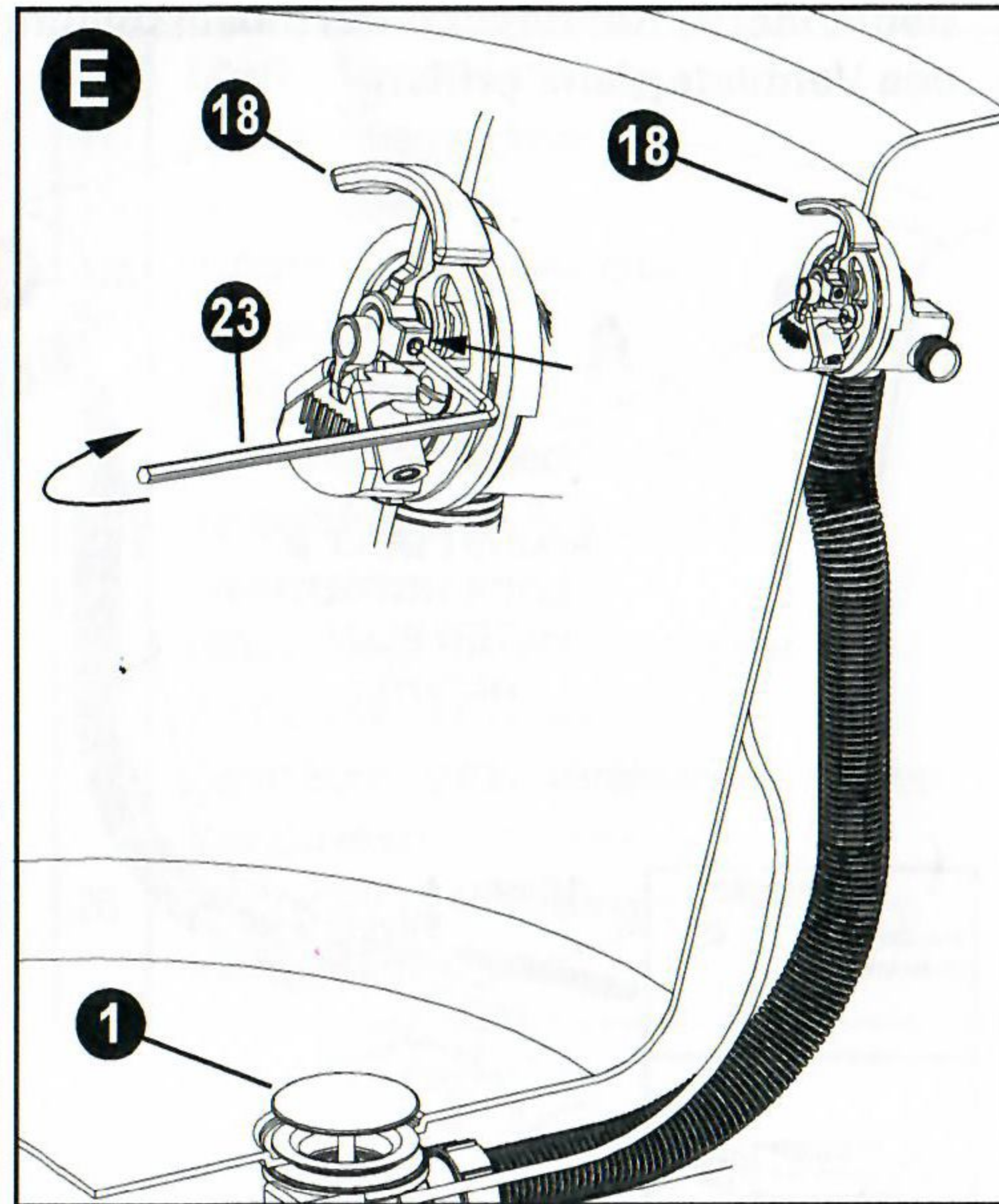
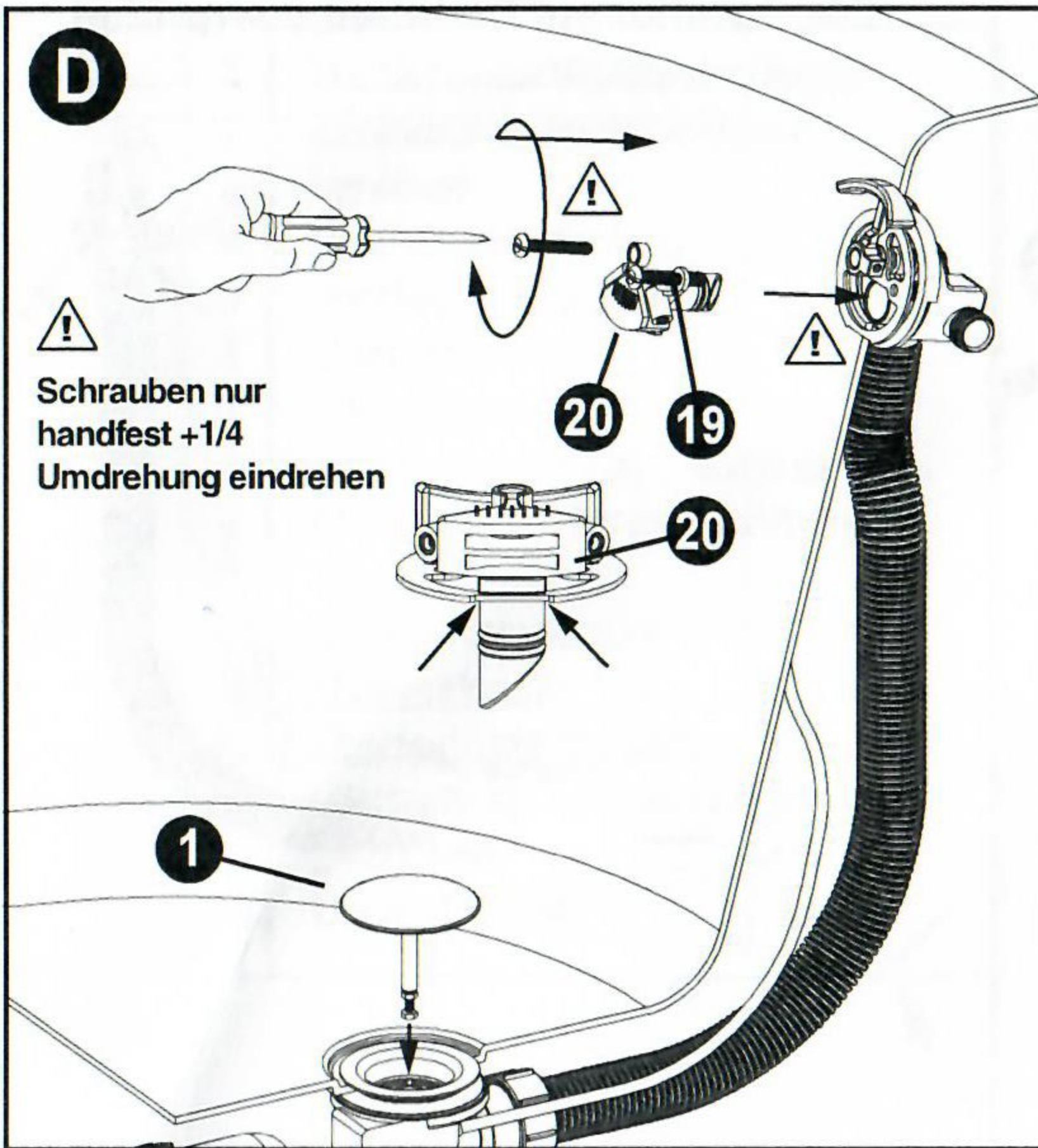
1	Ventilstopfen/ Ventilabdeckkappe	16	Überlaufkörper -Dichtung
2	Zentralschraube für Ventilsieb	17	Überlauf-Klemmplatte
3	Ventilsieb	18	Bedienhebel
4	Ventil-Gummidichtung	19	Schrauben für Wasserdüse
5	Ventilsieb-Keildichtung	20	Wasserdüse
6	Gummidichtung	21	Abdeckkappe
7	1 1/2" Überwurfmutter	22	Schrauben für Abdeckkappe
8	Abgangsbogen 135°, 40/50 Ø	23	Inbusschlüssel zur Befestigung der Abdeckplatte
9	Abdeckkappe Reinigungsöffnung	24	Hilfswerkzeug zur Befestigung der Zentralschraube (2 oder 25)
10	Sifonkörper	25	Zentralschraube für Ventilsieb bei dickeren Wandstärken
11	Gummi-Ringdichtung	26	Alternative zu 4, Dichtungspaar für dünne Wannenkörper
12	Überwurfmutter 1 1/4"		
13	Überlauf-Wellrohr, Länge: 800mm		
14	Mischwasser-Zulaufschlauch, L= 300mm		
15	Überlaufkörper		



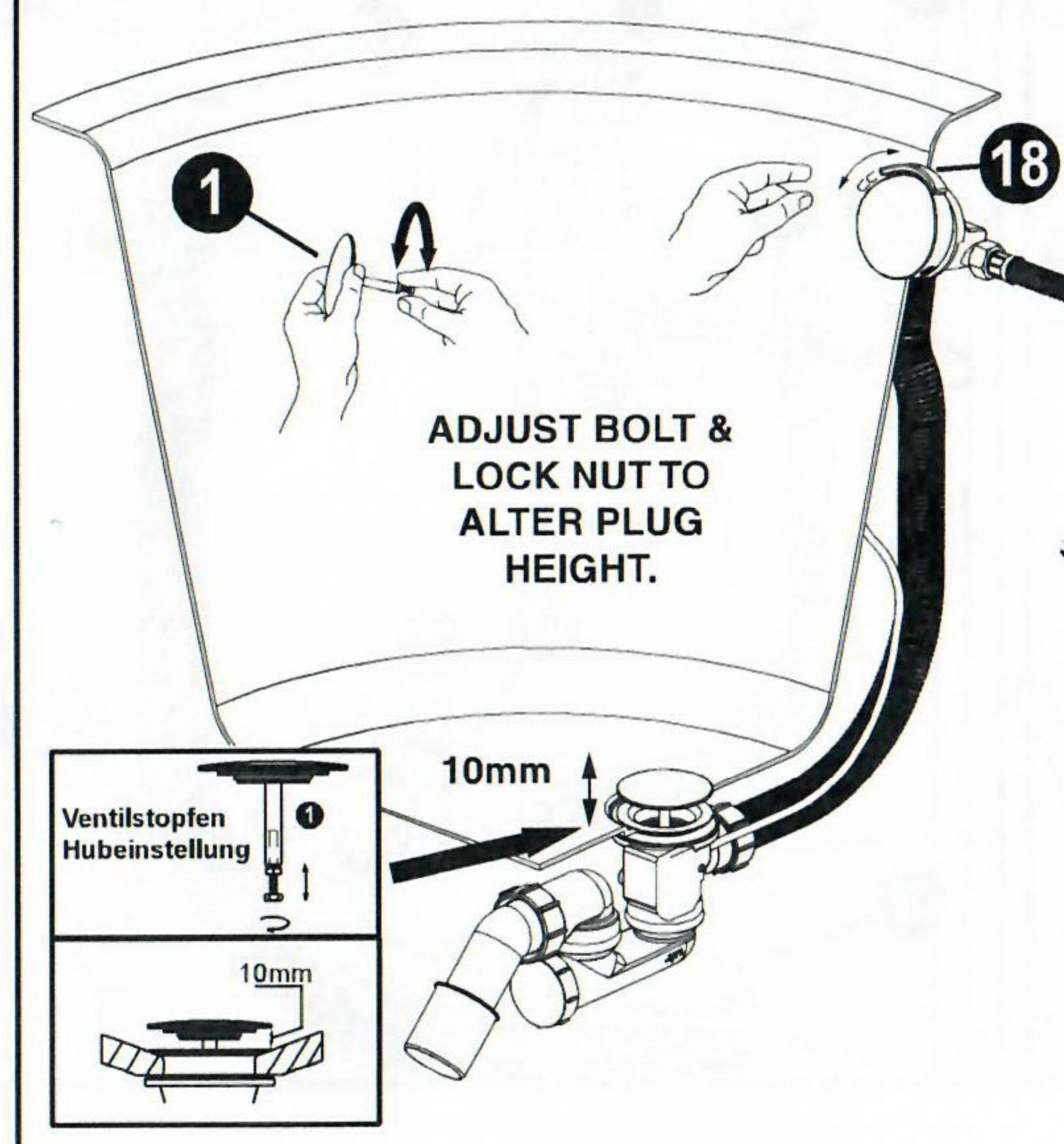
Alternatives Dichtungspaar (zusammen verwenden!) für dünne Wannenkörper



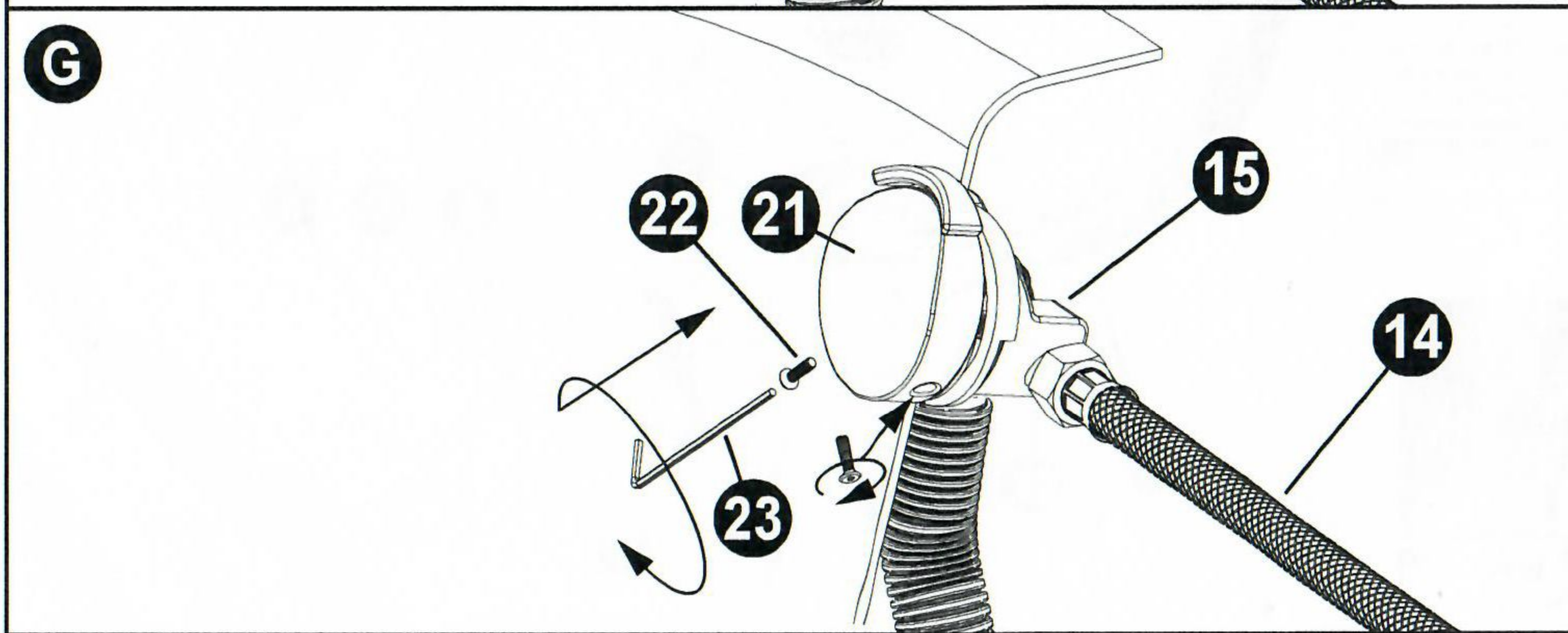
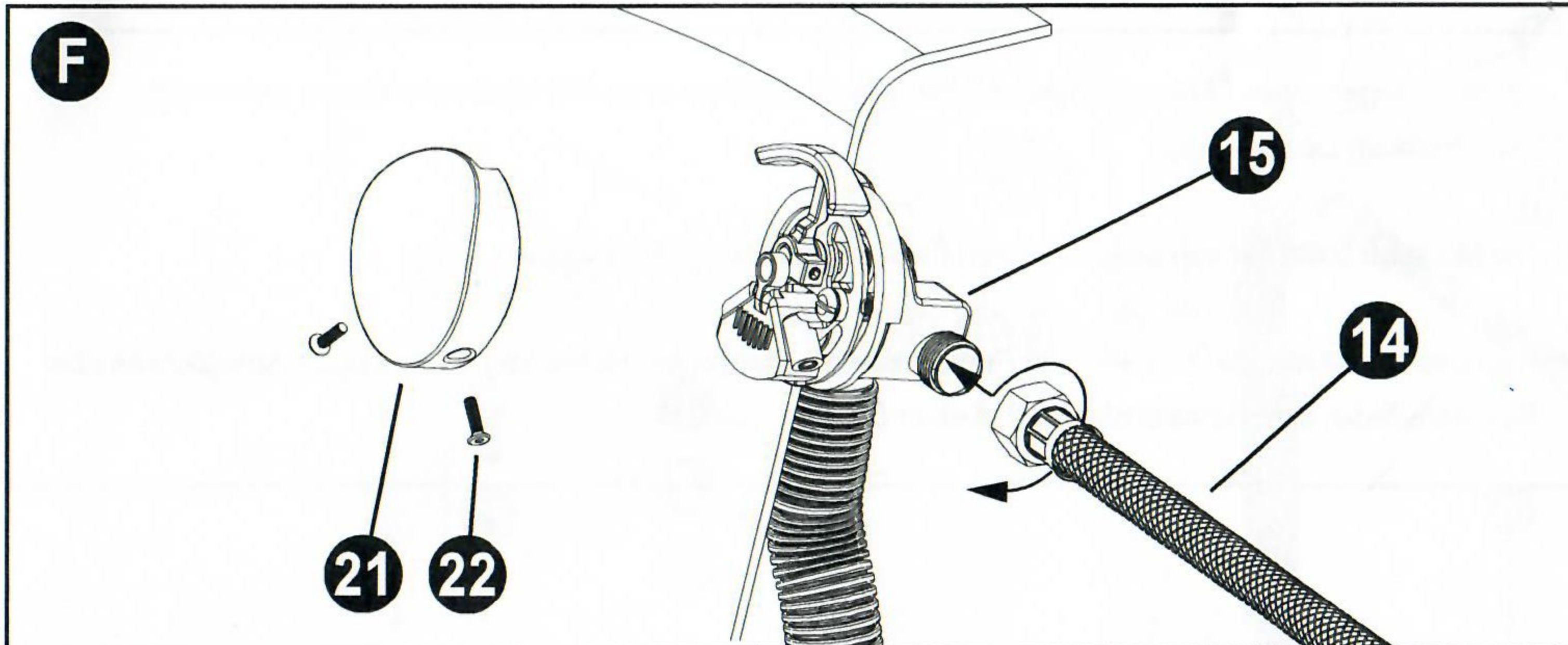
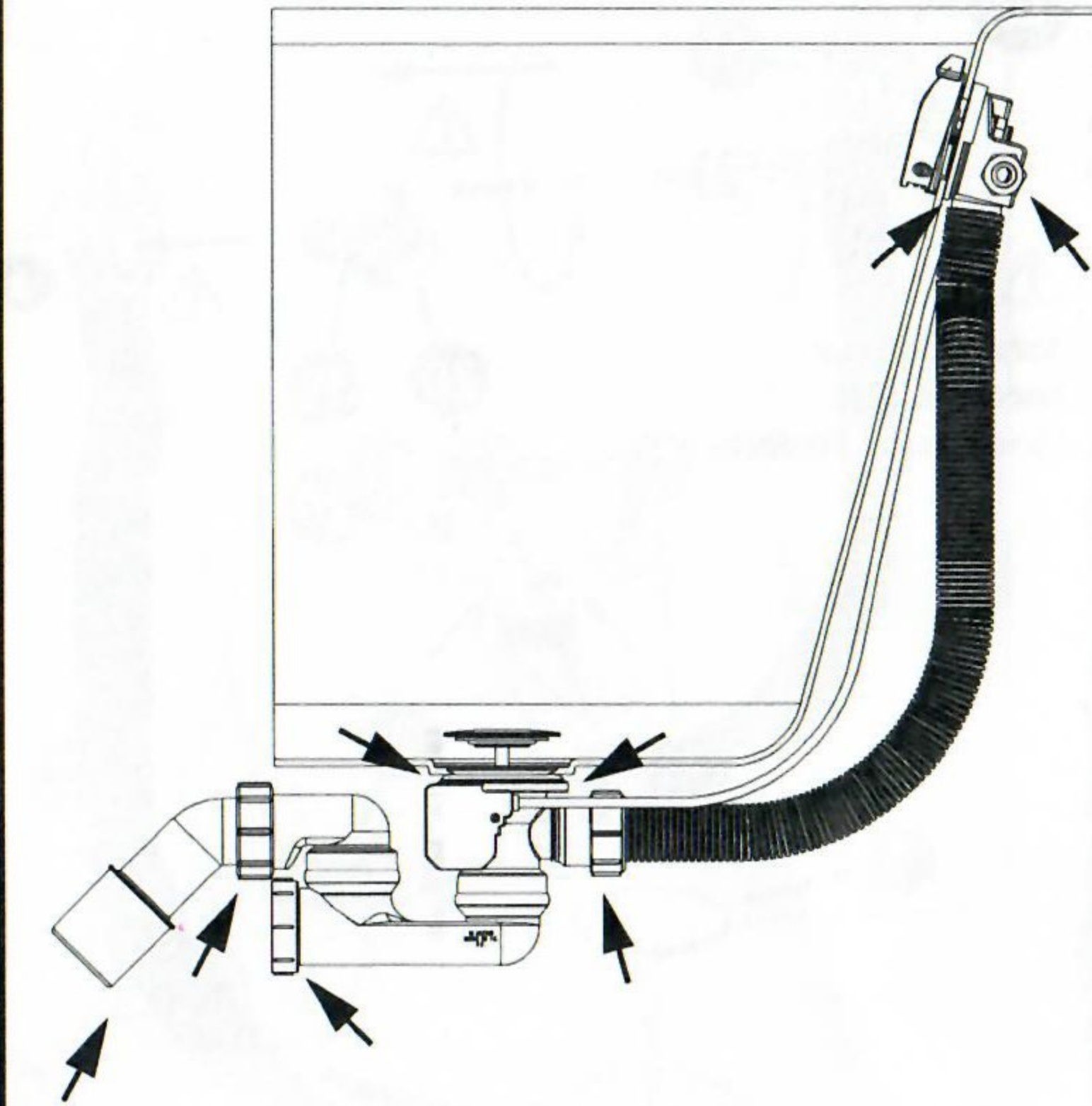




**Bedienhebel betätigen und Hubeinstellung des Ventilstopfens prüfen**



**Die Garnitur auf Dichtheit überprüfen.**



- Je nach Gegebenheit (Anwendungsland) kann die Installation eines Rückflußverhinderers notwendig sein (nicht im Lieferumfang)
- Die Montage sollte nur von ausgebildetem Fachpersonal ausgeführt werden.
- Nach der Installation die einwandfreie Funktionsweise überprüfen. Notwendig ist die Zugangsmöglichkeit über Revisionsfliese, bzw. Revisionstür im Fall einer Störung.